

연구개발특구 홈페이지

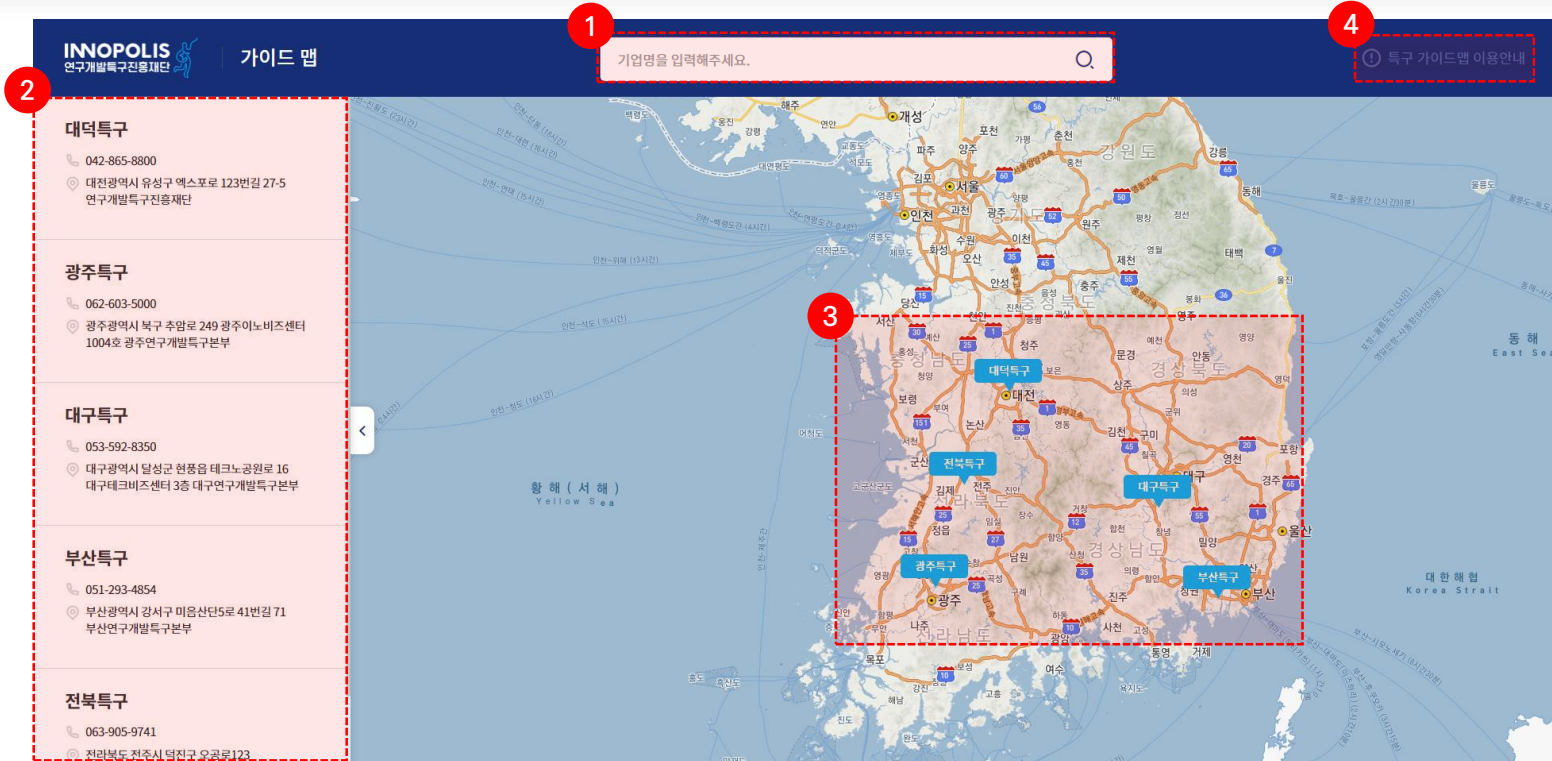
가이드 맵 이용방법 안내



- | | |
|-----------------------------------|----|
| I 메인 페이지 | 3p |
| II 특구정보 조회 | 5p |
| III 특구 내 기업 및 기관
리스트 조회 | 6p |
| IV 기업 상세정보 조회 | 7p |



1. 메인 페이지



1. 기관명으로 검색 할 수 있습니다.
2.
 - 각 특구 별 간략한 정보를 확인 할 수 있습니다.
 - 자세히 보기 버튼을 클릭하면 해당 특구에 대한 정보를 조회 할 수 있습니다.
3. 클릭 시, 해당 특구에 대한 지도 정보를 조회 할 수 있습니다.
4. 가이드맵 이용안내 파일을 다운로드 할 수 있습니다.

2. 특구정보 조회

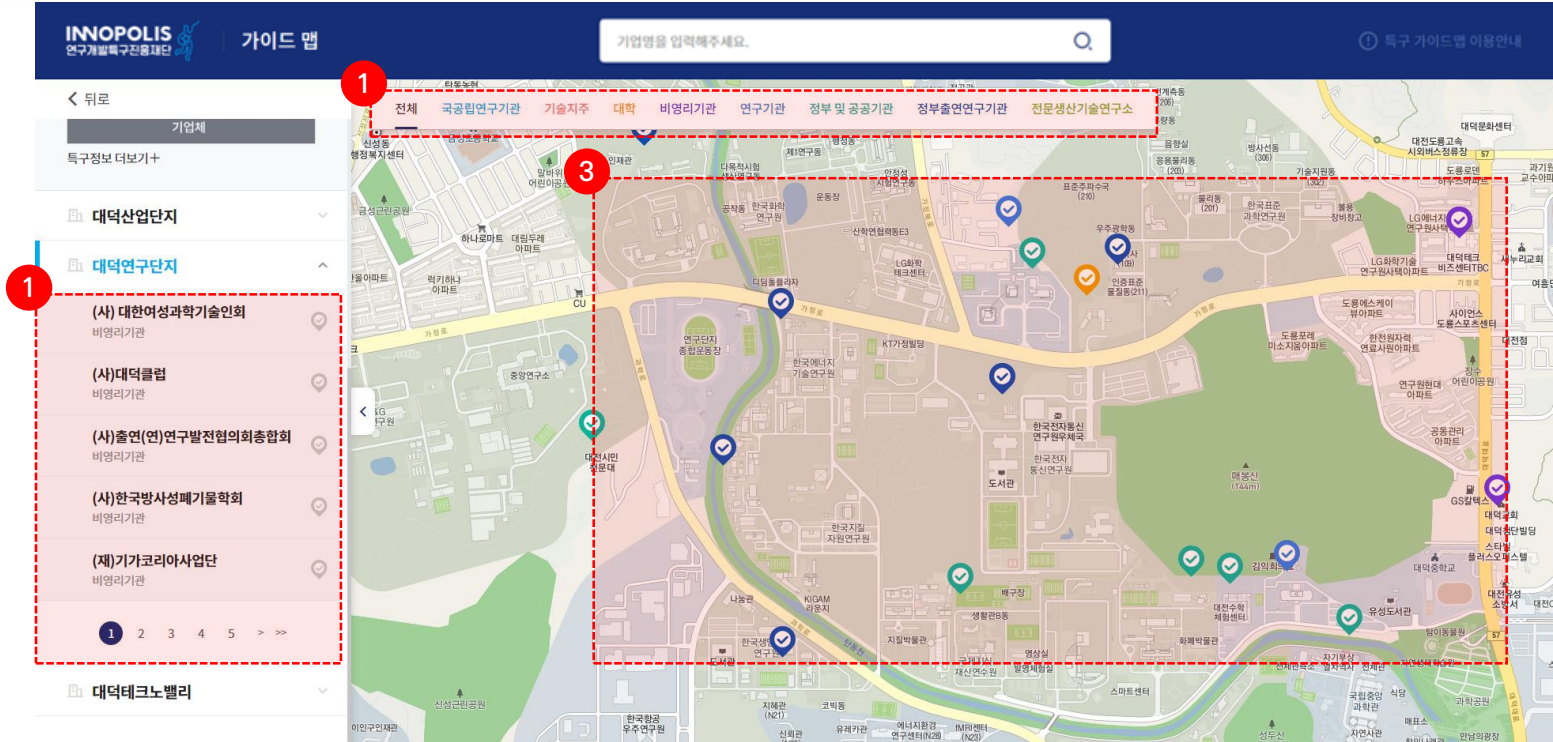
1. 선택한 특구에 대한 간단한 정보가 표시됩니다.

2. 선택한 특구에 대해 상세정보를 조회 할 수 있습니다.

3. 클릭 시, 해당 단지에 입주한 기업현황 및 정보를 조회 할 수 있습니다.

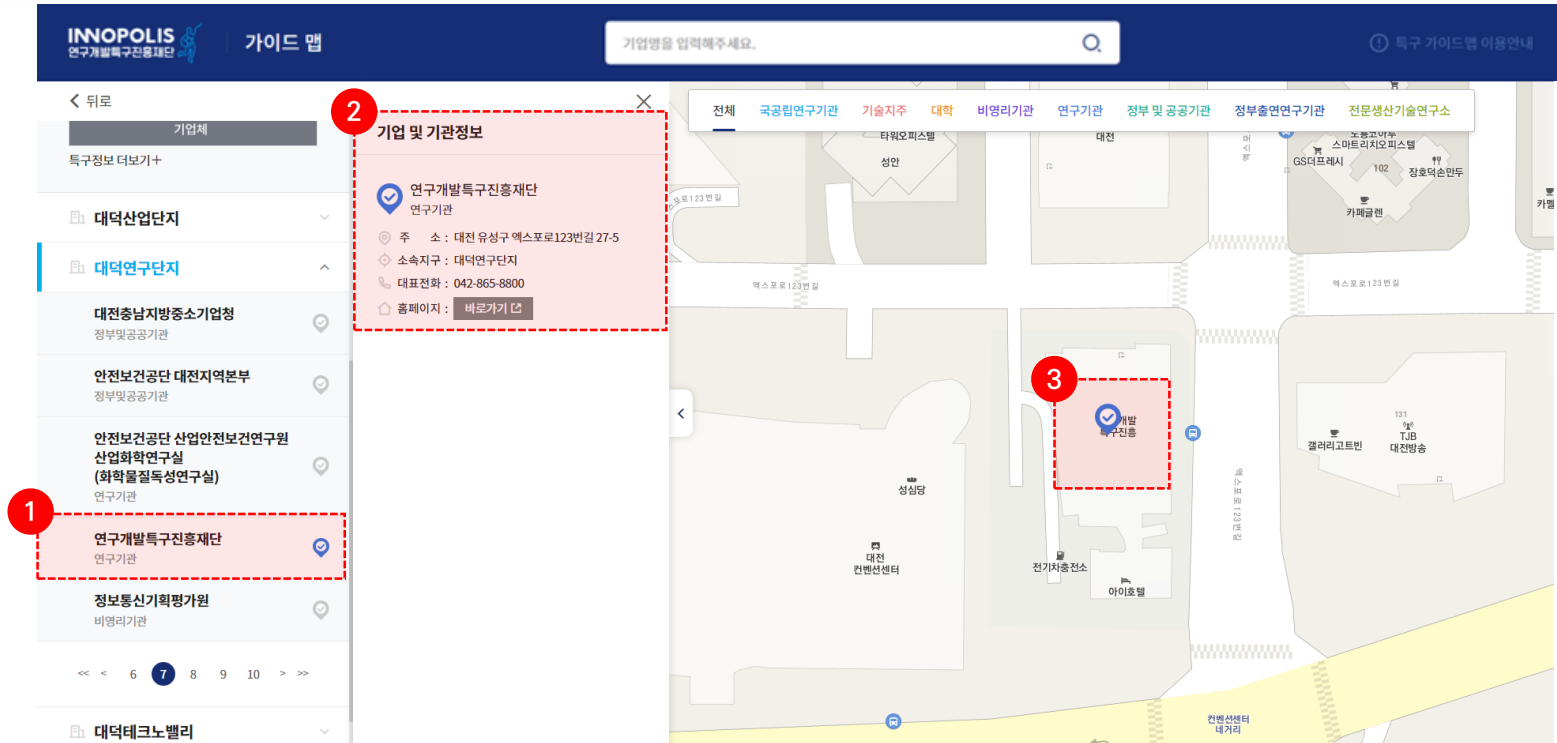
4. 선택한 특구에 단지 및 지구가 영역으로 표시됩니다.

3. 특구 내 기관 및 기업 리스트 조회



1.
 - 선택한 단지에 입주한 기관 및 기업 리스트를 조회 할 수 있습니다.
 - 페이지 이동으로 모든 기업 리스트를 조회 할 수 있습니다.
2.
 - 지도에 표시되는 기관 및 기업들을 분류별로 조회 할 수 있습니다.
 - 클릭 시, 선택한 분류값만 지도에 표시됩니다.
3.
 - 해당 지역의 기관 및 기업 위치가 표시됩니다.
 - 클릭 시, 해당 기업의 상세정보가 표시됩니다.

4. 기업 상세정보 조회



1. 선택한 기업의 정보에 마커 색상이 표시됩니다.
2. 선택한 기업의 상세정보가 표시됩니다.
3. 선택한 기업의 위치정보가 표시됩니다.